

ECOSISTEMAS COLOMBIANOS

G
R
A
D
O



6
-3

RESTREPO BRALLAN

SANTILLANA SEBASTIAN

ORTIZ JENNIFER

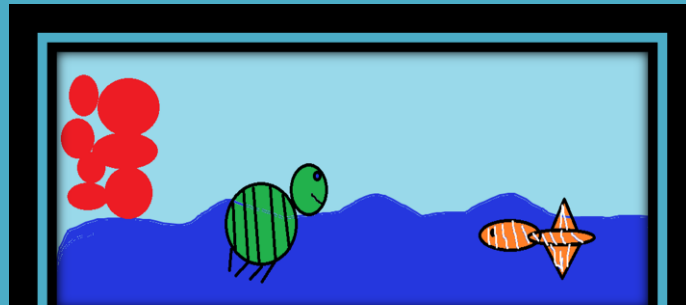
Introducción

A continuación les hablaremos un poco sobre los ecosistemas y los tipos de ecosistemas que posee nuestro continente para que les demos el valor que se merecen los cuidemos porque de ellos depende nuestra existencia.

Los ecosistemas son un conjunto de partes de agua o de tierra que a su vez están formados por seres vivos. Estos pueden ser: ecosistemas acuáticos y ecosistemas terrestres, de los cuales mas adelante estaremos compartiendo lo importante de ellos.

ECOSISTEMAS ACUATICOS

Incluyen: los mares, ríos, lagos, etc. Estos ecosistemas cubren más del 75% del planeta, proporcionan la mayor cantidad de hábitats para el desarrollo de los seres vivos, los ecosistemas acuáticos se clasifican en ecosistemas de agua dulce y ecosistemas marinos.



Ecosistemas de agua dulce



Se caracterizan por tener una concentración de sales inferiores al 1%, se clasifican como:
Ecosistemas de agua lenticos Y ecosistemas

Ecosistemas marinos:



Cubren la mayor parte de la superficie terrestre del planeta, según la distancia con la costa se pueden distinguir 3 zonas: litoral, nerítica y pelágica,

Ecosistemas terrestres:



En las áreas terrestres la distribución de los ecosistemas se ve influenciada por la temperatura y la precipitación, tiene los siguientes biomas:

Tundra:



Se encuentran principalmente en las zonas árticas de norte américa, Europa y Asia, su cercanía con el polo norte hace que la temperatura sea extremadamente baja, allí solo se producen musgos, líquenes y arbustos enanos.

Bosque de coníferas:

Es el bioma más extenso de la tierra y cubre enormes áreas de norte américa, Europa y Asia, su clima se caracteriza por biomas fríos y inviernos largos.

Bosque templado decíduo:

Se encuentran principalmente en latitudes del hemisferio norte, en europa, asia y estados unidos, se desarrollan en áreas en las que hay estaciones.

Praderas:

Se encuentran en las zonas templadas en el interior de los continentes, su vegetación predominante son los prados y los pastos con algunos arbustos dispersos.

Desiertos:

Los grandes desiertos se encuentran entre los 25° y 30° C latitud norte y sur, sus biomas son extremadamente secos y donde la escasez del agua de limita el desarrollo la mayoría de los seres.

La sabana:

Se desarrollan en sur américa, áfrica, Australia e india. Se caracteriza por sus altas temperaturas y periodos de lluvia muy marcados.

Bosque húmedo tropical:

Se encuentra a lo largo del cinturón ecuatorial, en áreas de tierras bajas de sur américa, áfrica y Asia, se caracteriza por sus altas temperaturas y abundante precipitación, que facilitan el desarrollo de una vegetación exuberante.

GLOSARIO:

Exuberante:

Persona o cosa que sabe mucho de un tema o que tiene gran cantidad de cosas, fuente:

<https://www.google.com.co/webhp?hl=es&ictx=2&sa=X&ved=0ahUKEwjD0rL47LDPAhXKKiYKHSIsDtwQPQgD#>

[hl=es&q=que+es+exuberante](https://www.google.com.co/webhp?hl=es&q=que+es+exuberante) •

Escasez:

Cantidad muy limitada de algo, como comida, objetos, etc.

<https://www.google.com.co/webhp?hl=es&ictx=2&sa=X&ved=0ahUKEwjD0rL47LDPAhXKKiYKHSIsDtwQPQgD#hl=es&q=qu>

[e+es+escasez](https://www.google.com.co/webhp?hl=es&q=qu).

Embalses:

Es un lugar con grandes cantidades de agua artificial. <https://www.google.com.co/webhp?hl=es&ictx=2&sa=X&ved=0ahUKEwjD0rL47LDPAhXKKiYKHSIsDtwQPQgD#hl=es&q=que+es+embalse>.

Hábitats:

Es un conjunto de factores físicos y geológicos que influyen en el desarrollo que un ser vivo.

<https://www.google.com.co/webhp?hl=es&ictx=2&sa=X&ved=0ahUKEwjD0rL47LDPAhXKKiYKHSIsDtwQPQgD#hl=es&q=que+es+habitat>.

Desembocar .

Verter una corriente de agua en otra.

<https://www.google.com.co/webhp?hl=es&ictx=2&sa=X&ved=0ahUKEwjD0rL47LDPAhXKKiYKHSIsDtwQPQgD#hl=es&q=que+es+desembocar>.

Penetración: acción de penetrar, ósea de entrar a algo de una manera distinta.

Fue <https://www.google.com.co/webhp?hl=es&ictx=2&sa=X&ved=0ahUKEwjD0rL47LDPAhXKKiYKHSIsDtwQPQgD#hl=es&q=que+es+penetracion> •

Limitar:

Establecer lo limites de un terreno.

<https://www.google.com.co/webhp?hl=es&ictx=2&sa=X&ved=0ahUKEwjD0rL47LDPAhXKKiYKHSIsDtwQPQgD#hl=es&q=que+es+limitar>.

Desarrollar

Hacer que una persona o cosa pase por una serie de estados sucesivos.

<https://www.google.com.co/webhp?hl=es&ictx=2&sa=X&ved=0ahUKEwjD0rL47LDPAhXKKiYKHSIsDtwQPQgD#hl=es&q=qu e+es+desarrollar>.

Seco:

Es algo que no tiene fuente de agua o de humedad.

<https://www.google.com.co/webhp?hl=es&ictx=2&sa=X&ved=0ahUKEwjD0rL47LDPAhXKKiYKHSIsDtwQPQgD#hl=es&q=qu e+es+seco>.

CONCLUSIÓN:

Lo que aprendí es que los ecosistemas son grandes partes del planeta que obtienen formas y depende de donde están situadas cambia su forma, por ejemplo, si está en el agua esta desarrolla seres de agua y hay tiene que ver todas las cosas con agua, los ecosistemas es un tema que requiere conocimiento sobre la tierra y todo lo relacionado con el clima, etc.

CIBERGRAFIA:

www.google.com

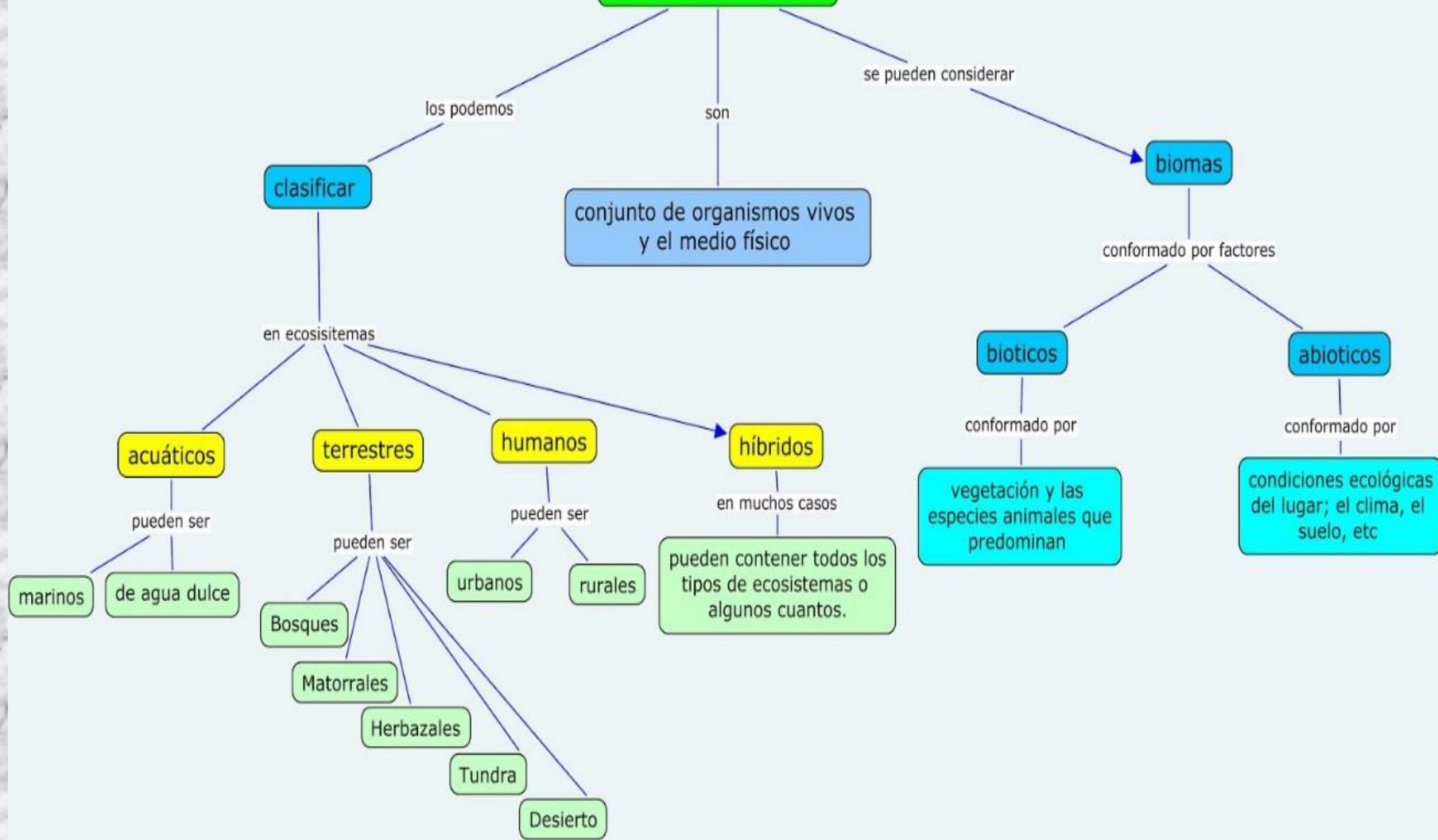
www.wikipedia.com

<https://answers.yahoo.com>



ANEXOS:

LOS ECOSISTEMAS



BIBLIOGRAFIA:

Ehrlich, Paul; Walker, Brian

Sopas de Letras Temáticas

CIENCIAS NATURALES

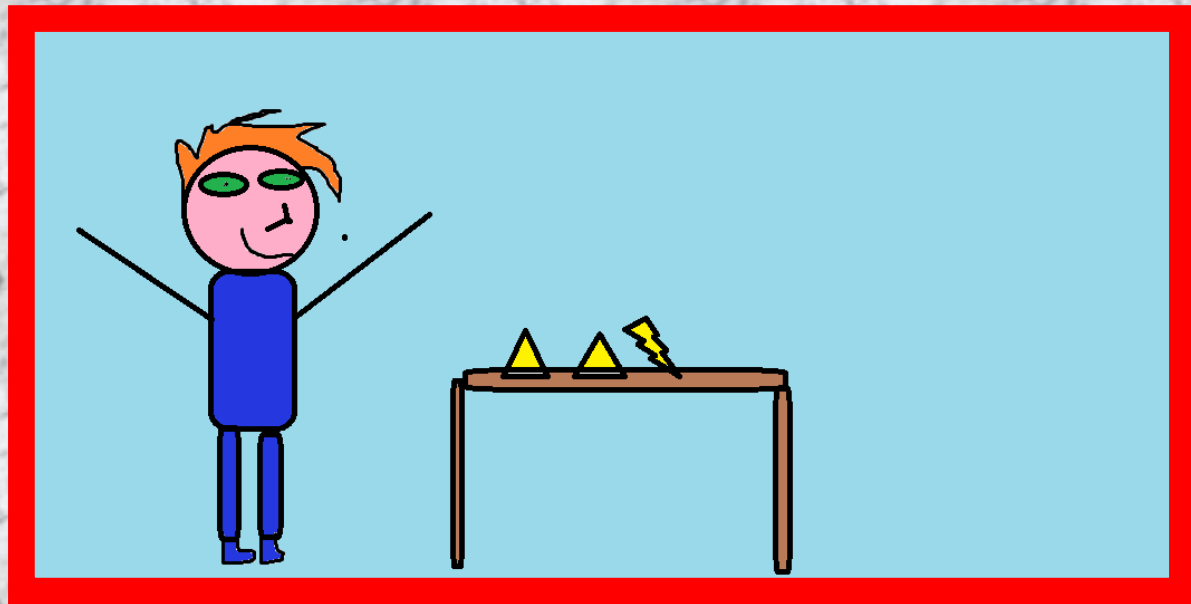
BLOQUE 2 ¿CÓMO SOMOS LOS SERES VIVOS?

TEMA: 2 CARACTERÍSTICAS GENERALES DE LOS ECOSISTEMAS Y SU APROVECHAMIENTO



ECOSISTEMA	X	C	Z	I	Y	W	F	A	B	R	I	C	A	S	W
BOSQUES	D	N	P	A	E	D	K	W	T	B	Q	L	A	G	I
CONÍFERAS	E	Z	K	H	M	Q	K	W	B	I	E	N	E	S	N
PINO	S	R	T	R	O	P	I	C	A	L	E	S	Q	R	D
TROPICALES	I	E	M	M	A	E	D	O	X	Y	S	Z	C	F	U
DESIERTO	E	N	I	R	W	Q	C	V	B	E	E	O	W	P	S
PASTIZALES	R	O	C	S	K	H	L	O	L	O	N	M	L	K	T
ESTUARIOS	T	V	E	I	I	Y	U	A	S	I	B	S	F	S	R
ARRECIFES	O	A	C	L	D	F	Z	Ñ	P	I	L	I	O	Q	I
NÓMADAS	Q	B	C	O	N	I	F	E	R	A	S	I	M	T	A
SEDENTARIOS	X	L	Ñ	O	T	G	H	F	P	B	R	T	L	Z	L
FÁBRICAS	N	E	R	S	T	D	C	W	N	A	F	I	E	I	I
AMBIENTE	A	S	A	E	N	B	G	I	T	L	J	B	S	M	Z
SOCIEDADES	J	P	Y	S	H	F	G	N	B	M	S	K	T	F	A
INDUSTRIALIZADAS	W	S	E	D	A	D	E	I	C	O	S	A	U	V	D
RECURSOS	Q	W	O	W	B	D	W	L	J	V	W	Ñ	A	Q	A
RENOVABLES	X	Z	B	D	E	D	X	A	G	M	H	M	R	D	S
BIENES	A	J	Z	S	A	M	B	I	E	N	T	E	I	L	Q
	Q	U	D	Z	W	E	M	X	T	X	V	S	O	Y	F
	T	S	O	S	R	U	C	E	R	X	R	S	S	K	G

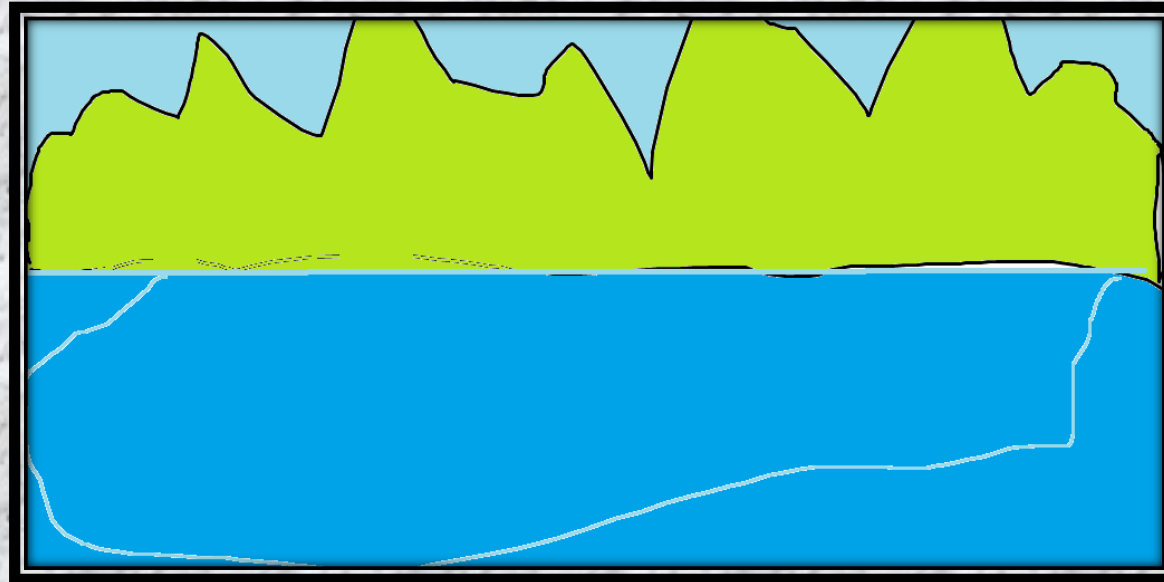




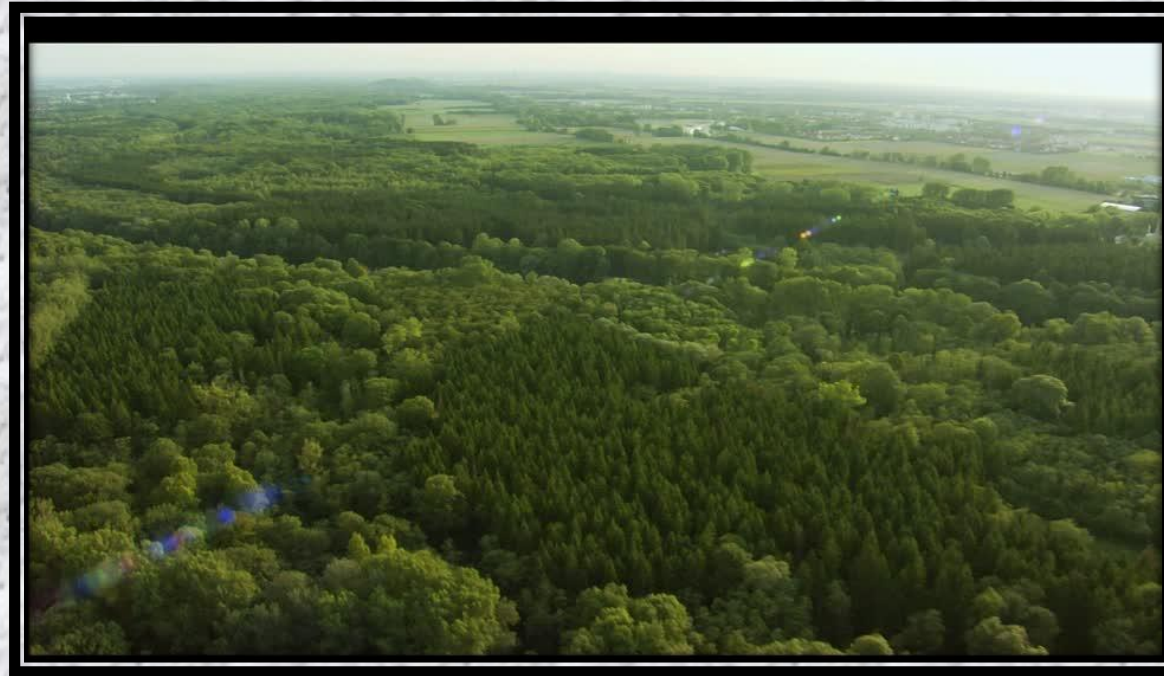
Habitats:



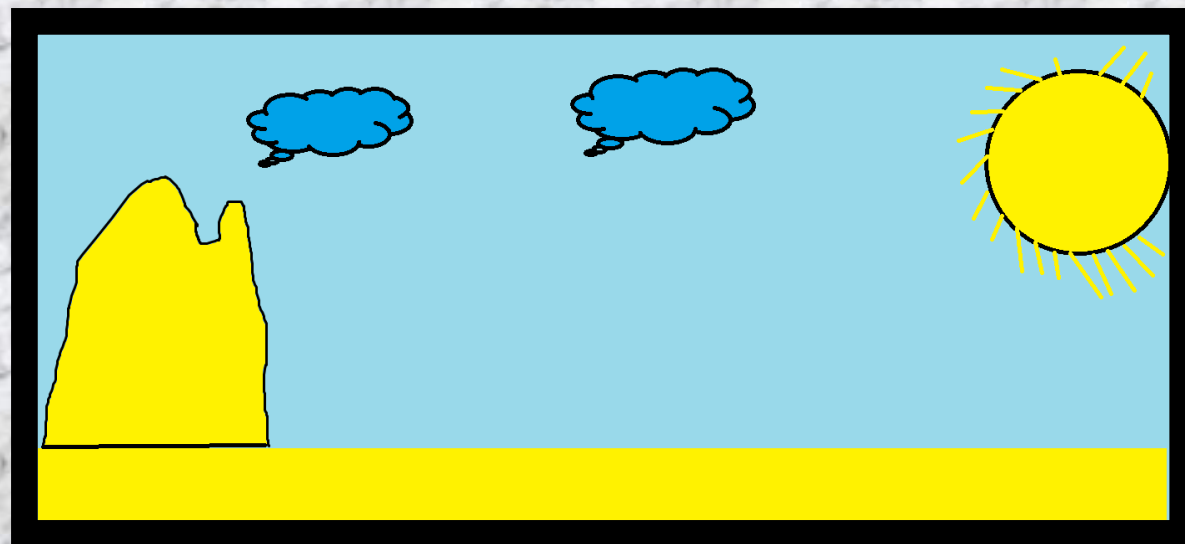
Embalses:



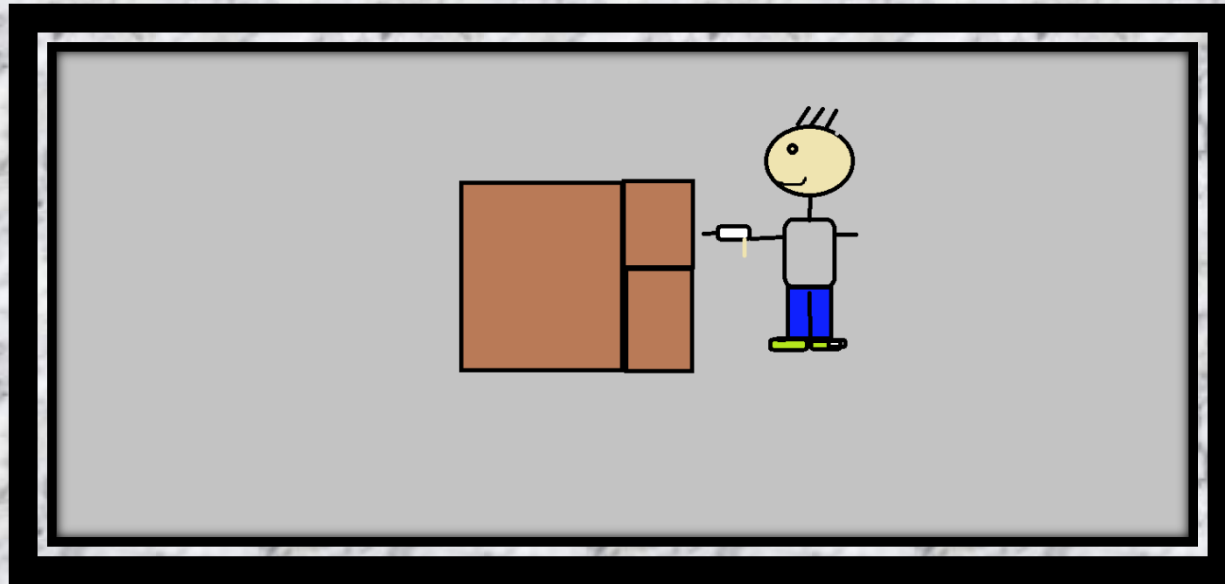
Exuberante:



Seco:



Penetración:



Escasez:

